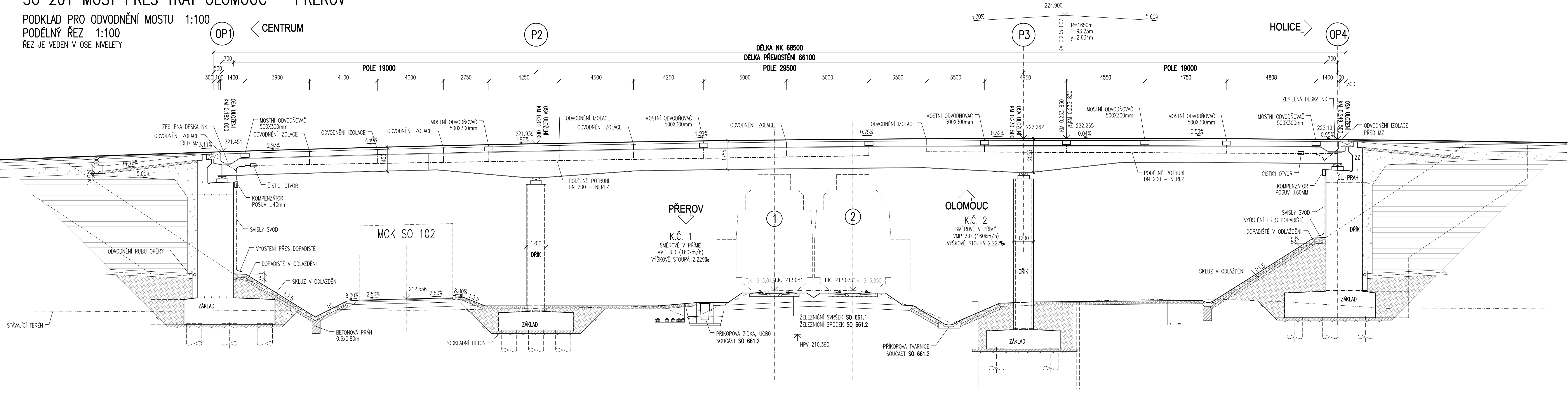
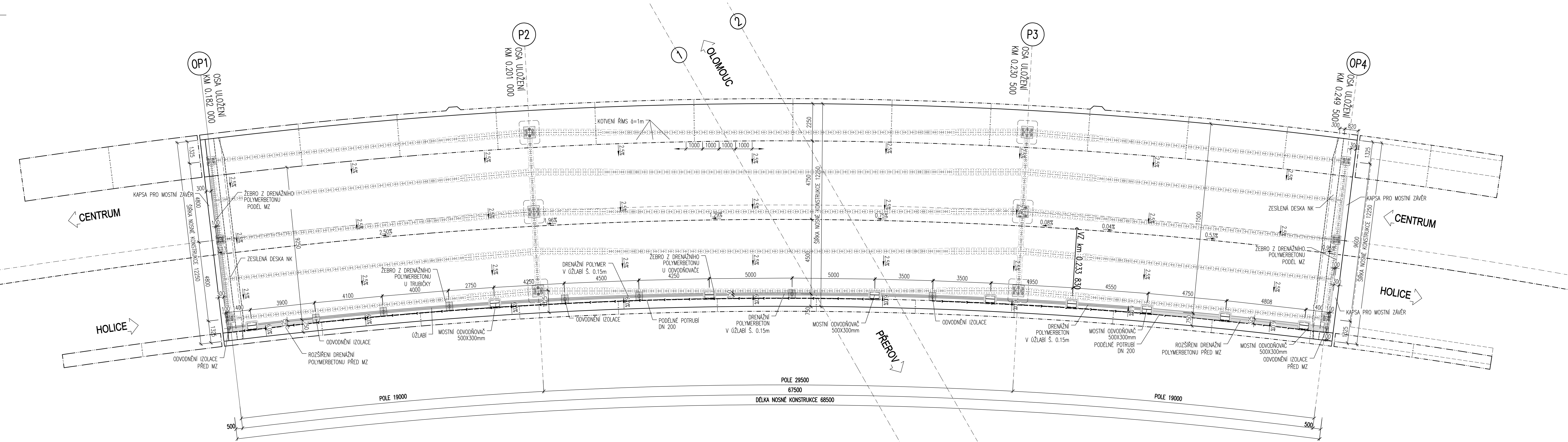


NÁHRADA PŘEJEZDU P6532 V KM 204,392 TRATI PŘEROV – OLOMOUC
SO 201 MOST PŘES TRAŤ OLOMOUC – PŘEROV

PODKLAD PRO ODVODNĚNÍ MOSTU 1:100
PODÉLNÝ ŘEZ 1:100
ŘEZ JE VEDEN V OSE NIVELETY



PŮDORYS 1:100



POZNÁMKA

- POSTUP OSAZENÍ ODVODŇOVAČŮ A TRUBIČEK DLE TP ZHOTOVITELE V SOULADU S VL 4
- ODVODŇOVAČE BUDOU OPATŘENY LAPÁČI SPRAVENNÍ
- ODVODNĚNÍ IZOLACE TRUBIČKY DLE VL 4-406.11 SE ŠIKMÝM VÝSTĚNÍM, POLYMERBETONEM DLE VL 4-406.12
- MRŠŤ ODVODŇOVAČŮ OSAZIT VE STEJNÉM PODÉLNÉM I PRŮČNÉM SPADU JAKO JE PŘÍLEHLÁ VOZOVKA
- PRO PRVKY A ZÁVĚSŮ A UPEVNĚNÍ BUDE POUŽITA KOROZIVZDORNÁ OCEĽ
- SVISLÉ SVODY BUDOU PROVEDENY Z ŠEDÉHO POLYPROPYLENU DN 200 mm
- VODOROVNÉ POTRUBÍ – KOROZIVZDORNÁ OCEĽ DN 200 mm
- VŠECHNY ODVODŇOVAČÍ TRUBIČKY BUDOU ZAŠTĚNÝ DO ŠERNÉHO POTRUBÍ
- VODA Z ODVODŇOVAČŮ BUDE SVĚDENÁ SVISLÝMI SVODY DO VÝARŠTĚ V ODLAŽDĚNÍ PŘED OPĚROU
- KOTVENÍ ZÁVĚSŮ SVISLÝCH A ŠIKMÝCH SVODŮ BUDOU PROVEDENY PO VZDÁLENOSTECH 1 m
- TĚSNICI ASFALTOVÁ ZÁLIVKOVÁ HMOTA DLE TKP 21
- VOZOVKOVÉ VRSTVY PŘI PROVAZENÍ ODVODŇOVAČŮ PROUŽKU JE NUTNÉ PŘED POKLADKOU NAHRÁT A NATŘÍT SPOJOVACÍM NÁTĚREM
- DRENÁŽNÍ POLYMERBETON DLE TKP 18
- KOTVY ZÁVĚSŮ MUSÍ BÝT VODNĚ DO TAZNÉ ČÁSTI BETONU
- PRÍČKY MRŠŤE ODVODŇOVAČE MUSÍ BÝT KOLMĚ NA SMĚR JÍZDY CYKLISTŮ
- POLOHA ODVODŇOVAČŮ I TRUBIČEK I ZPŮSOB OSAZENÍ VIZ PŘÍLOHA VIZ PŘÍLOHA 6.3


VÝKRES SLOUŽÍ JAKO PODKLAD
PRO VTD ODVODNĚNÍ



ČÍSLO SOUPRAVY:		
PO PŘIPOMÍNKOVÉM ŘÍZENÍ		
REVIZE Č.	DATUM	ZMĚNA

**MORAVIA CONSULT Olomouc a.s.**
LEGIONÁŘSKÁ 1085/B, 779 00 Olomouc

tel.: 4420 585 570 444
IDS: kjeesmd
e-mail: moravia@moravia.cz
http://www.moravia.cz

		
HLAVNÍ INŽENÝR PROJEKTU	ING. PETR KRAJKOVIČ	VEDOUcí TÝMU: ING. DAVID ROSE
ODPOVĚDNÝ PROJ. OBJ. PS	ING. PETER BOŽÍK	KONTROLOVAL ING. FRANTIŠEK OPLETAL
KRAJ: OLOMOUCKÝ	POVĚŘENÝ OÚ: OLOMOUC	OBC: OLOMOUC
„Náhrada přejezdu P6532 v km 204,392 trati Přerov - Olomouc“		ZAK. ČÍSLO MCO 20 - 092 - 239- SR
SO 201 most na sil. III/03551 přes trať Olomouc - Přerov		ÚČEL DSP+PDPs
PODKLAD PRO ODVODNĚNÍ MOSTU		DATUM ČERVEN 2021
		FORMÁT A4
		MĚŘÍTKO 1:100
		ČÁST D.2.1.5
		POŘ.Č. 8.6